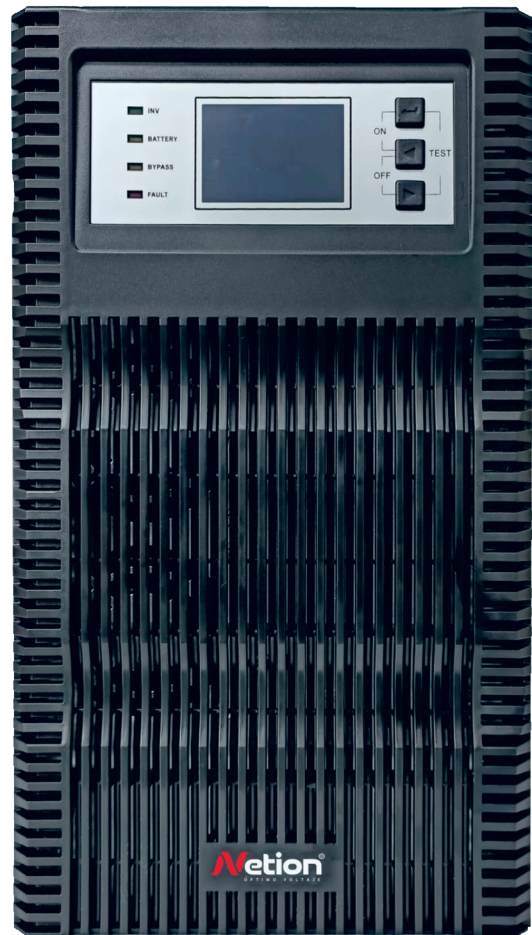


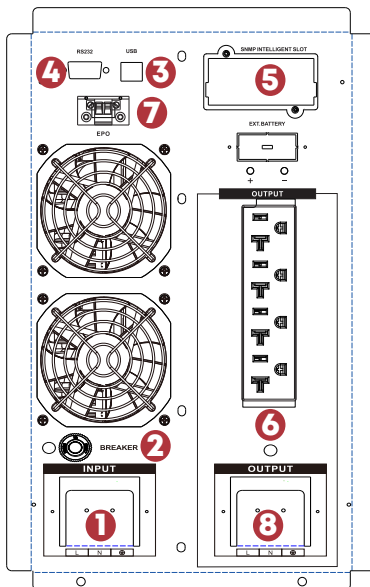
# UPS ONLINE Monofásica 3kVA/3000W NETION UPMO3KVA

## Características

- Tecnología doble conversión
- Control por microprocesador
- Corrección de factor de potencia
- Factor de potencia de salida 1.0
- Amplio voltaje de entrada
- Modo convertidor
- Modo ECO ahorrador de energía
- Número de baterías ajustable
- Compatible con generadores
- SNMP (opcional)
- LCD altamente configurable y fácil de usar
- Botón EPO incluido
- Conexión de Entrada Borneras
- Conexión de Salida 4 tomas 5-20R + Borneras
- Conector externo para baterías  
USB + RS232 + slot inteligente + breaker



## Vista Posterior



- 1 Borneras de Entrada
- 2 Entrada Circuito Breaker
- 3 Puerto USB
- 4 Puerto RS232
- 5 Slot Inteligente SNMP
- 6 Tomas de Salida de la UPS
- 7 EPO
- 8 Borneras de Salida



# UPS ONLINE Monofásica 3kVA/3000W NETION UPMO3KVA

### Nota Aclaratoria

- Las especificaciones del producto pueden variar sin aviso previo

## Especificaciones Técnicas

<b>Modelo</b>	<b>3000VA/3000W</b>	
<b>Entrada</b>		
Formato de Entrada	L+N+PE	
Voltaje Entrada	100/110/115/120/127 VAC	
Rango Voltaje Entrada	55 ~ 150VAC (55~ 85VAC, 140~ 150VAC limitación potencia)	
Rango Frecuencia	50/60 Hz ± 6Hz, ± 10Hz (configurable)	
Factor Potencia Entrada	≥0.99	
Distorsión Armónica Entrada	≤3% THD (carga lineal)	
<b>Salida</b>		
Formato de Salida	L+N+PE	
Voltaje de Salida	100/110/115/120/127VAC	
Precisión de Salida	± 1%	
Frecuencia de Salida	Modo AC: igual que AC, Modo batería: 50/60Hz ± 1%	
Distorsión Armónica de Salida	≤1% THD (carga lineal)	
Factor Pótenca de Salida	1.0	
Tiempo de Transformación	Modo AC a modo batería: 0ms, modo inversor a modo Bypass: 4ms	
Capacidad de Carga	Modo AC: 30 min @ 102%~110% carga 10 min @ 110%~130% carga 30 seg @ 130%~150% carga 200ms @ >150% carga	Modo Batería: 1 min @ 102%~110% carga 10 seg @ 110%~130% carga 3 seg @ 130%~150% carga 200ms @ >150% carga
<b>Eficiencia</b>		
Modo AC	Eficiencia full carga 95.5%	
Modo Batería	Eficiencia full carga 91.5%@96VDC	
Modo Batería	Eficiencia 91.5%@72VDC	
<b>Batería</b>		
Número de Baterías	12V7AH*6	
Tiempo Respaldo	5 Min al 50% de Carga conectada	
Corriente de Carga (max)	1-4 A Ajustable	
<b>Ambiente</b>		
Temperatura Ambiente	0~40°C	
Humedad	20%~95% (sin condensación)	
Temperatura Almacenaje	-15~60°C (Batería: 0~40°C)	
Altitud	<1000m, derrateo por encima de 1000m, máximo 4000m, referase a IEC2040	
<b>Display</b>		
LCD	Modo de trabajo/carga/batería/entrada/salida, etc	
<b>Certificación</b>		
Certificaciones	EN/IEC 61000, EN/IEC 62040, GB/T4943, YD/T 1095, TLC/ RETIE	
<b>Físico</b>		
Dimensiones (LxWxH)	410x190x325	
Peso	25.0 kg	
<b>Interface</b>		
Interface	1*USB, 1*RS232, 1*EPO + Slot inteligente para SNMP	

\*Debido a actualizaciones del producto, las especificaciones técnicas pueden variar sin previo aviso.